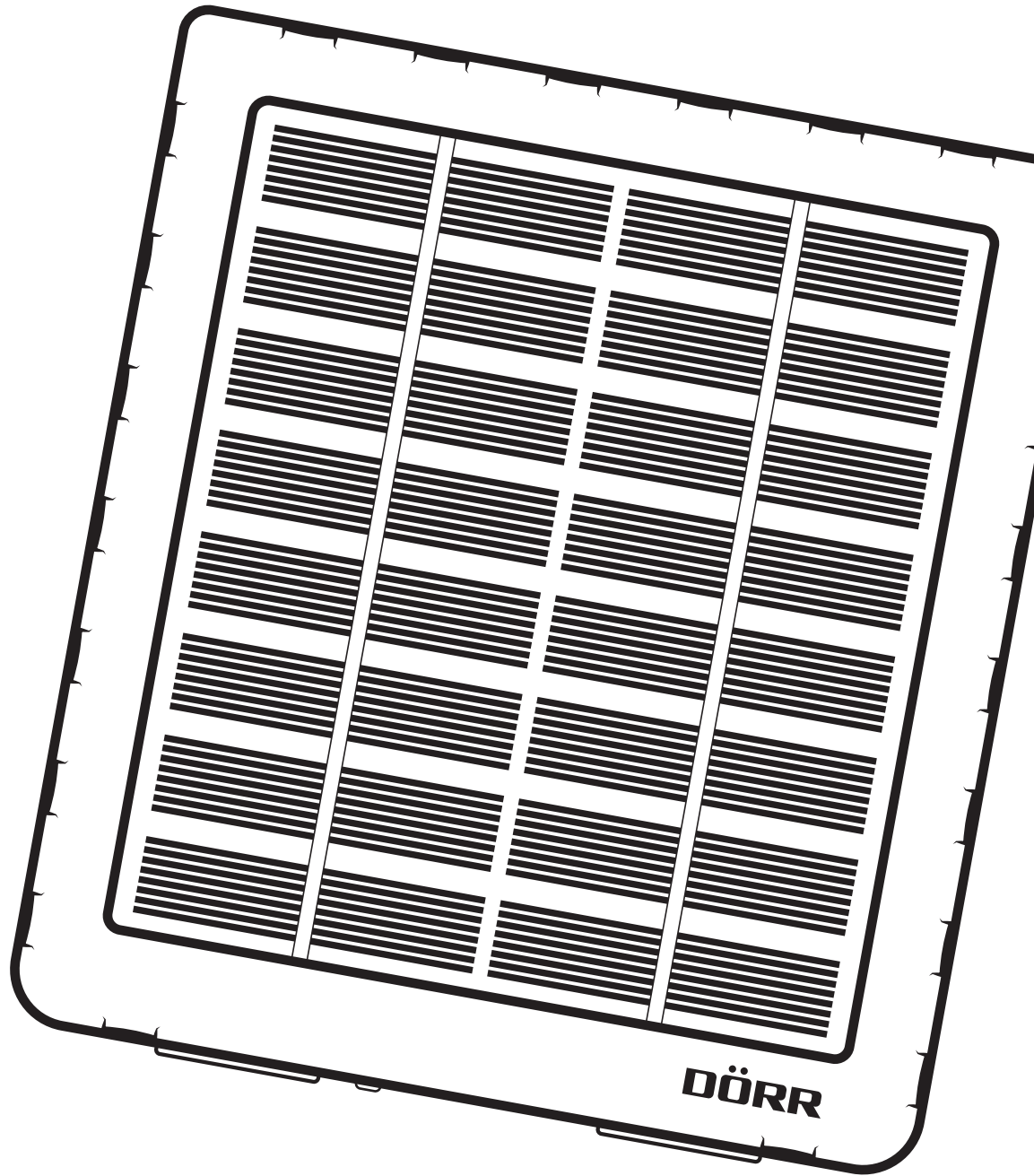


# DÖRR

---

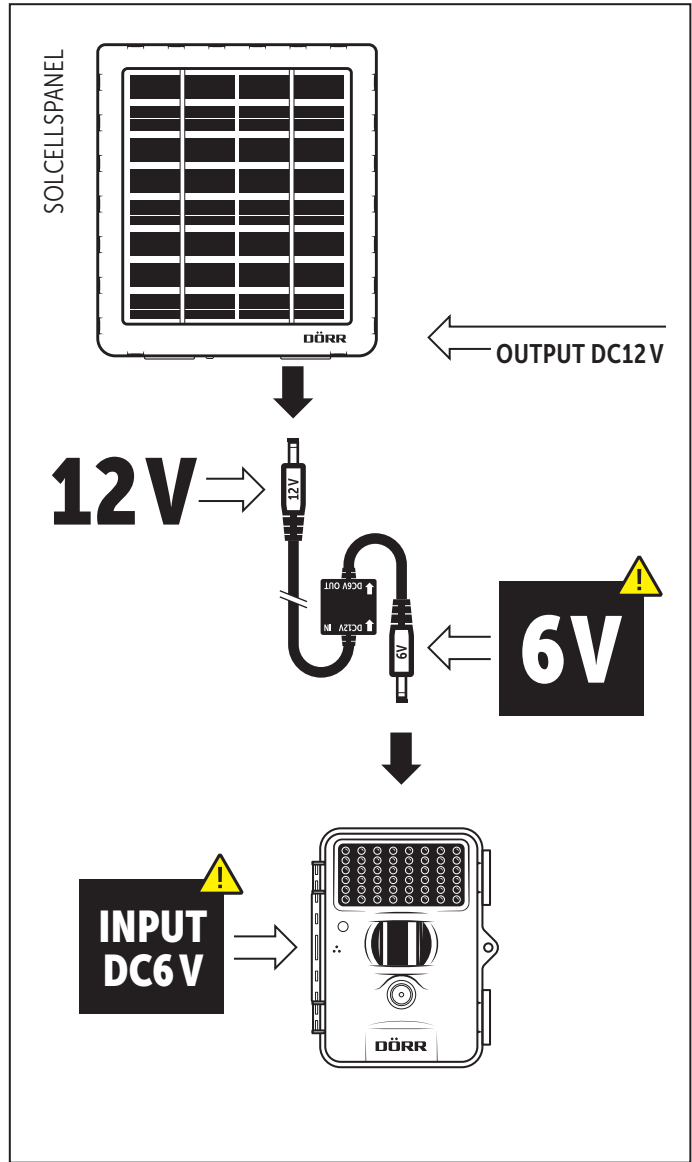
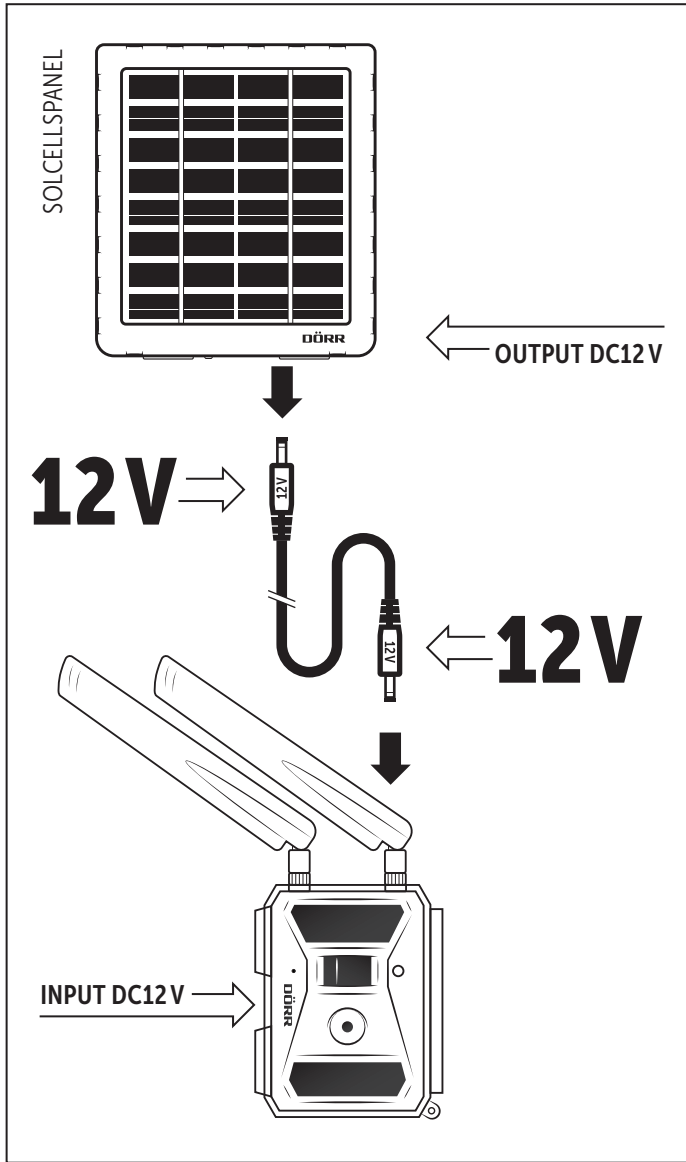
## SOLCELLSPANEL

**SE** BRUKSANVISNING



**Li-1500** 12V/6V

**! OBS! OBS! OBS! OBS! OBS! OBS! OBS! OBS! OBS!**



TACK för att du har valt en kvalitetsprodukt från DÖRR.

Läs noggrant igenom bruksanvisningen och säkerhetsinformationen innan du använder produkten för första gången.

Förvara bruksanvisningen tillsammans med enheten för senare användning. Om andra personer använder denna enhet ska de få tillgång till denna bruksanvisning. Om du säljer enheten ska denna bruksanvisning följa med till den nya ägaren.

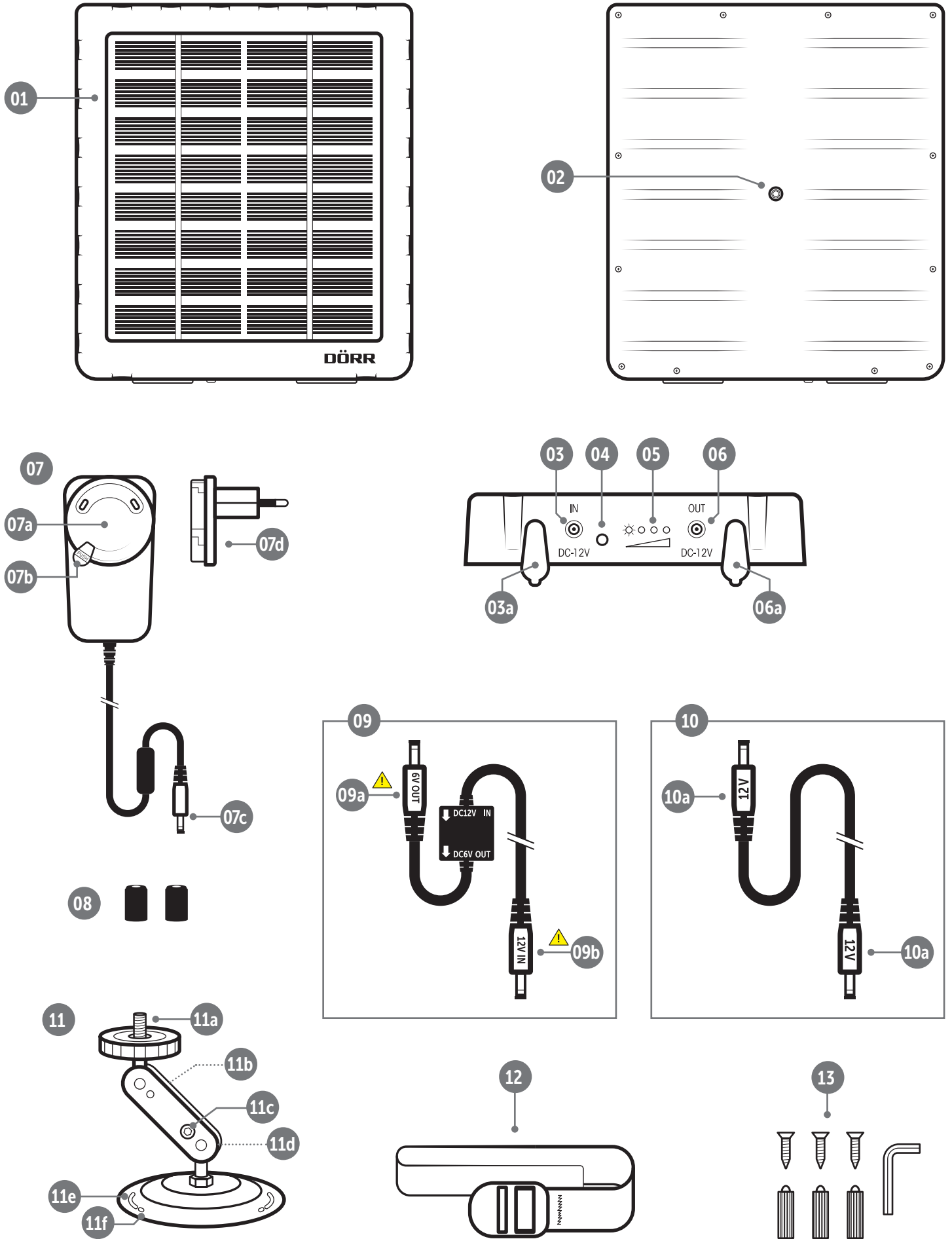
**DÖRR ansvarar inte för skador som uppstår på grund av felaktig användning eller på grund av att bruksanvisningen och säkerhetsinformationen inte har följts.**

Garantin eller felansvaret gäller inte vid skador som orsakas på grund av felaktig hantering eller yttre faktorer. En manipulation, en strukturell förändring av produkten och öppning av höljet från användarens eller obehörig tredje parts sida anses vara felaktig hantering.

## 01 | ⚠ SÄKERHETSINFORMATION

- ⚠ **OBS!** För att det inte ska uppstå skador på enheter med en 6 volts driftspänning ska du endast ansluta din enhet till solpanelen med anslutningskabeln på 6V/12V (09). Se till att ansluta centrumstiftet på 12V IN (09b) till OUT DC12V-utgången på solpanelen (06) och centrumstiftet 6V OUT (09a) till den enhet som ska användas.
- Solcellspanelen har ett väderbeständigt skyddshölje enligt skyddsklass IP54 (skyddad mot damm och vattenstrålar) och lämpar sig därför för användning utomhus. Skydda ändå solcellspanelen mot extrema väderförhållanden.
- Lämna inte solcellspanelen utan uppsikt under laddning. Ta ut nät-delen från eluttaget efter laddningen.
- Om enheten inte används under en längre tid rekommenderas att det inbyggda batteriet först laddas till ca 75 %. Batteriets livslängd förkortas om det förvaras urladdat eller fullständigt laddat.
- Kasta inte solcellspanelen i elden, kortslut den inte och ta inte isär den. **Explosionsrisk!**
- Sänk inte ned eller kasta solcellspanelen i vatten.
- Använd inte och rör inte vid solcellspanelen och nätdelen med våta händer.
- Skydda enheten mot stötar. Använd inte enheten om du har tappat den. Låt i så fall en behörig elektriker kontrollera enheten innan du sätter på den igen.
- Försök inte ta isär eller reparera enheten själv om den är defekt eller skadad. **Risk för elektrisk stöt!** Kontakta din fackhandlare.
- **Enheten är ingen leksak! Håll enheten, tillbehör delar och förpackningsmaterial utom räckhåll för barn och husdjur för att förhindra olyckor och kvävning.**
- Människor med fysiska eller kognitiva funktionsnedsättningar ska instrueras och övervakas vid användning av enheten.
- Personer med pacemaker, defibrillator eller andra elektriska implantat ska hålla ett avstånd på minst 30 cm till enheten, eftersom den alstrar magnetfält.
- Skydda enheten mot smuts. Rengör inte enheten med bensin eller starka rengöringsmedel. Vi rekommenderar att du rengör enhetens yttre delar med en luddfri, lätt fuktad mikrofiberduk. **Koppla bort enheten från strömförsörjningen före rengöringen!**
- Förvara enheten på en torr, sval och dammfri plats.
- Avfallshandla enheten enligt direktivet om elektriskt och elektroniskt avfall (WEEE) om den är defekt eller om den inte ska användas mer. Om du har frågor kan du kontakta de lokala myndigheterna som ansvarar för avfallshandling.

02 | ILLUSTRATION AV DELARNA



## 03 | PRODUKTBESKRIVNING

Använd **DÖRR solcellspanel Li-1500 med integrerat 1500 mAh li-jonbatteri** för en hållbar och avsevärt längre funktionstid för din **DÖRR SnapShot övervakningskamera** eller andra enheter som har en passande **12 volt eller 6 volt anslutning**. Den avancerade solcellspanelen med en **maximal utgångseffekt på 2 watt** behöver inte direkt solljus. Solcellen producerar tillräckligt med energi även vid molnigt väder och på vintern. Solcellspanelen, som är skyddad enligt **IP54**, klarar även de svåraste väderförhållanden. Med den medföljande **hållaren** kan solcellspanelen antingen skruvas fast eller monteras med hjälp av **fästremmen**. Rikta in solcellspanelen mot solen med hjälp av hållarens rörliga leder.

## 04 | BESKRIVNING AV DELARNA

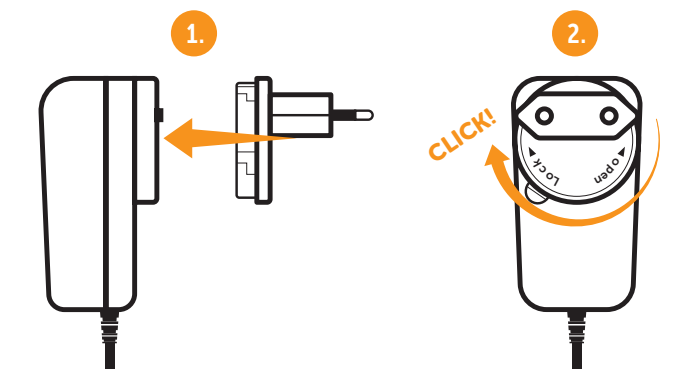
- 01 Solcellspanel
- 02 Anslutningsgänga 1/4"
- 03 Ingång IN DC 12 V för nätdel
  - 03a) Gummikåpa IN
- 04 Knapp för LED kapacitetsindikering
- 05 LED laddnings- och kapacitetsindikering
- 06 Utgång OUT DC 12 V
  - 06a) Gummikåpa OUT
- 07 Nätdel
  - 07a) Fäste för EU-adapter
  - 07b) Frigöringsknapp
  - 07c) Kontaktdon
  - 07d) EU-adapter
- 08 Gummiskydd
- 09 ⚠ **Anslutningskabel 12 Volt → 6 Volt enheter**
  - 09a) Lågvoltkontakt 6V OUT ⚠
  - 09b) Lågvoltkontakt 12V IN ⚠
- 10 ⚠ **Anslutningskabel 12 Volt → 12 Volt enheter**
  - 10a) 2x Lågvoltkontakt 12V
- 11 Hållare/montering
  - 11a) Kulhuvud med 1/4" gängad skruv
  - 11b) Insexskruv 1
  - 11c) Insexskruv 2
  - 11d) Kulle
  - 11e) 2 Hål för fästrem
  - 11f) 3 Hål för fästättning med skruv
- 12 Fästrem
- 13 Monteringsatts (3 skruvar med plugg, insexnyckel)

## 05 | IDRIFTTAGANDE

### 05.1 Ladda batteriet

**Ladda det inbyggda li-jonbatteriet fullständigt innan du använder produkten för första gången:**

Sätt i EU-adaptorn (07d) i fästet (07a) på nätdelen (07). Vrid EU-adaptorn (07d) medurs (mot LOCK) tills du hör att den snäpper fast.



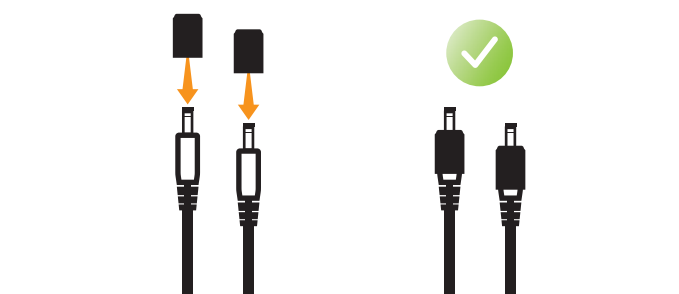
Öppna gummikåpan IN (03a) på solcellspanelen och sätt i nätdelens kontaktdon (07c) i **ingången IN DC 12V** (03). Anslut nätdelen (07) till ett eluttag.

Under laddningen blinkar LED-lampan för laddnings- och kapacitetsindikeringen (05) rött. När solcellspanelen är fulladdad lyser LED-lampan för laddnings- och kapacitetsindikeringen (05) med fast rött sken.

Dra ut nätdelens kontaktdon (07c) och koppla bort strömförsörjningen. Tillslut ingången (03) med gummikåpan IN (03a).

### 05.2 Gummiskydd

För att säkerställa optimal tätning mellan kabelanslutningarna, sätt på de 2 skyddande gummiskydden (08) på de två centrumstiften (09a + 09b eller 2x 10a) på motsvarande anslutningskabel (09 eller 10).



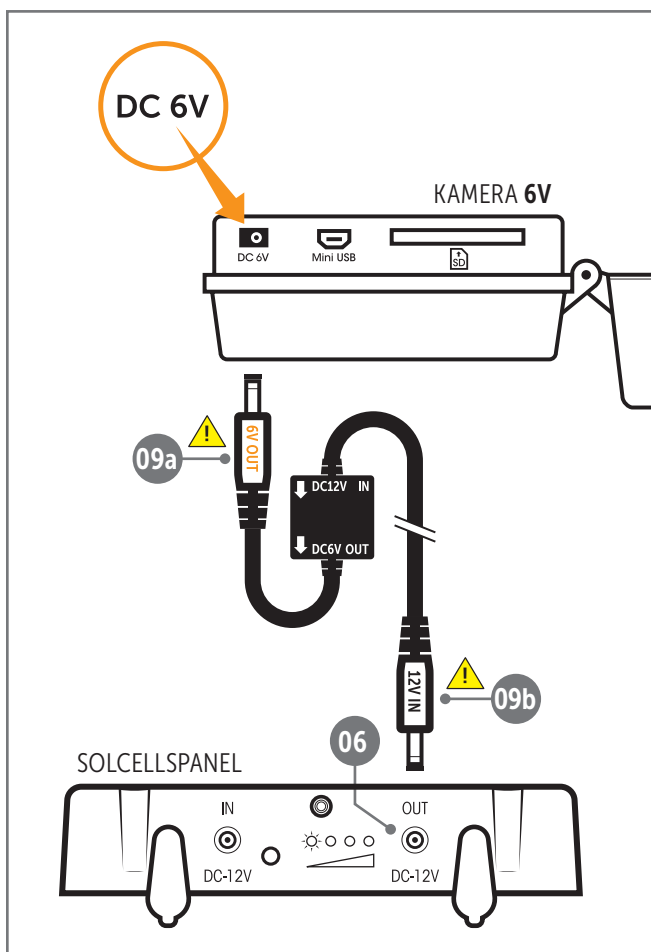
## 06 | ANVÄNDNING MED 6-VOLTSENHETER

### ⚠ OBS!

För att förhindra skador på enheter med en driftspänning på 6 volt, använd **ENDAST** anslutningskabeln (09) med den lilla, svarta omvandlarboxen för att ansluta din enhet till solpanelen. Se till att ansluta centrumstiftet märkt 12V IN (09b) till OUT DC12V-utgången på solpanelen (06) och centrumstiftet märkt 6V OUT (09a) till den enhet som ska användas.

### Användningsexempel med DÖRR SnapShot övervakningskamera på 6V:

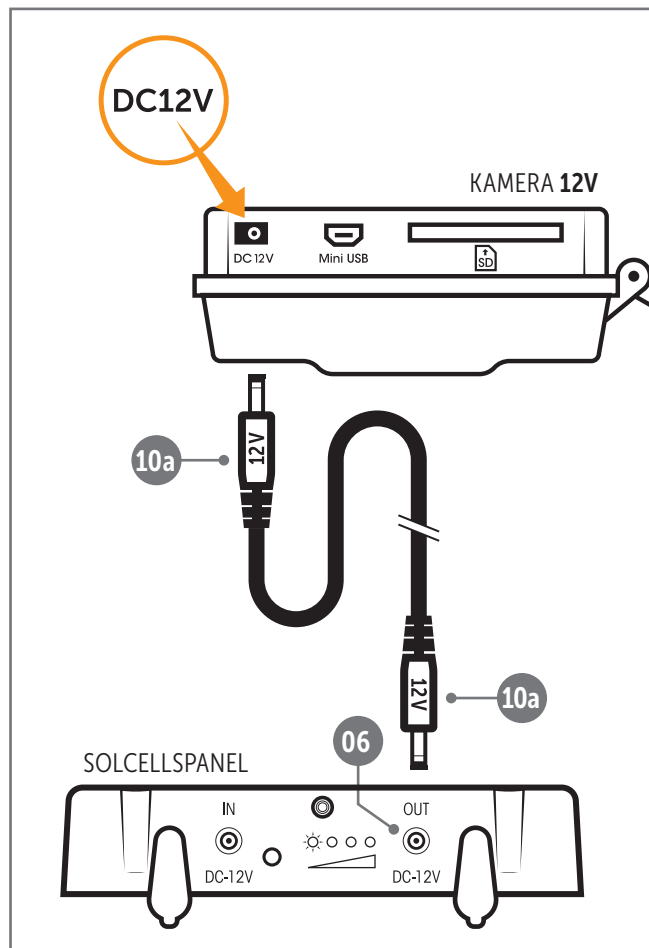
1. Öppna gummiskyddet OUT (06a) på solpanelen.
2. Anslut centrumstiftet på 12V IN (09b) på anslutningskabeln (09) till utgången DC12V OUT (06) på solpanelen.
3. Anslut centrumstiftet 6V OUT (09a) på anslutningskabeln (09) till anslutningen för externa batterier på din SnapShot-kamera.



## 07 | ANVÄNDNING MED 12-VOLTSENHETER

### Användningsexempel med DÖRR SnapShot övervakningskamera på 12V:

1. Öppna gummiskyddet OUT (06a) på solpanelen.
2. Anslut ett av de två centrumstiften 12V (10a) på anslutningskabeln (10) till utgången DC12V OUT (06) på solpanelen.
3. Anslut den andra 12V centrumstiftet (10a) på anslutningskabeln (10) till anslutningen för externa batterier på din SnapShot-kamera.



Sätt på kameran som vanligt. Solcellspanelen känner av så snart en förbrukare har anslutits och börjar med strömförsörjningen.

Eventuella AA-batterier i SnapShot-kameran behöver inte tas ut när solcellspanelen ansluts. Kameran använder automatiskt de isatta batterierna så snart den externa strömförsörjningen via solcellspanelen kopplas bort igen.

## 08 | MONTERING

Skruva fast fästets (11) kulhuvud (11a) i anslutningsgöngen 1/4" (02) på baksidan av solpanelen. För fästremmen (12) genom de båda hålen (11e) och dra därefter fast den runt ett lämpligt föremål.

Eller så kan du använda skruvarna och pluggarna (13) och de 3 hålen för fastskruvning (11f) för montering på en husvägg eller liknande.

Använd den medföljande sexkantnyckeln (13) för att rikta in solcellspanelen. Lossa/fixera insexskruven 2 (11c) för att rikta in kulleden (11d). Justera kulhuvudet (11a) med insexskruven 1 (11b).

## 09 | RENGÖRING OCH FÖRVARING

Rengör inte enheten med bensin eller starka rengöringsmedel. Vi rekommenderar att du rengör enhetens yttre delar med en luddfri, lätt fuktad mikrofiberduk. **Koppla bort strömförsörjningen före rengöringen!** Förvara enheten på en torr, sval och dammfri plats. **Enheten är ingen leksak. Förvara den utom räckhåll för barn. Förvara enheten utom räckhåll för husdjur.**

## 10 | TEKNISKA DATA

Laddningsbart batteri	<b>Inbyggt litiumjon-batteri 1500mAh, 7,4V</b>
Utgångseffekt max.	<b>2W</b>
Utgångsspänning max.	<b>12V/6V</b>
Utgångsström max.	<b>1600mA</b>
Nätadel	<b>Input: AC100-240 V~50/60 Hz 0,8A Output: 12V, 2A</b>
Kabellängd ca	<b>1,50 m (nätadel och anslutningskabel)</b>
Stickkontakt	<b>Lågvoltkontakt 4,0 x 1,7 x 10 mm (DC 2,1)</b>
Skyddsklass	<b>IP54</b>
Anslutningsgöngen 1/4"	✓
Hölje	<b>Robust plasthölje</b>
Färg	<b>Svart</b>
Drifttemperatur ca	<b>-30 °C till +70 °C</b>
Luftfuktighet ca	<b>5 % – 95 %</b>
Bredd ca	<b>15,5 cm</b>
Höjd ca	<b>3 cm</b>
Längd ca	<b>14 cm</b>
Vikt ca	<b>338 g</b>

*DÖRR GmbH förbehåller sig rätten att göra tekniska ändringar utan att i förväg meddela detta.*

## 11 | LEVERANSOMFÅNG

- 1x Solcellspanel
- 1x Nätadel
- 1x Anslutningskabel 12V/12V
- 1x Anslutningskabel 12V/6V
- 2x Gummiskydd för lågvoltkontakt
- 1x Hållare
- 1x Monteringsats (1x sexkantnyckel, 3x skruvar och pluggar)
- 1x Fästrem
- 1x Säkerhetsinstruktioner

## 12 | AVFALLSHANTERING, CE-MÄRKNING

### 12.1 AVFALLSHANTERING AV BATTERIER

Batterier är märkta med en symbol med en överkryssad soptunna. Denna symbol informerar om att urladdade batterier som inte längre kan laddas inte får kastas i hushållsavfallet. Gamla batterier kan innehålla skadliga ämnen som kan skada hälsa och miljö. Du som slutanvändare är enligt lag skyldig att återlämna använda batterier (batterilagen, §11 lag om ny reglering av avfallsansvar för batterier och ackumulatörer). Du kan kostnadsfritt lämna tillbaka använda batterier på försäljningsstället, kommunala återvinningsstationer eller i handeln. Du kan även skicka tillbaka batterierna till säljaren per post.

### 12.2 WEEE INFORMATION

WEEE-direktivet (Waste Electrical and Electronic Equipment), som trädde i kraft som EU-lag den 13 februari 2003, ledde till en omfattande förändring av avfallshanteringen av uttjänta elektriska apparater. Det främsta syftet med detta direktiv är att undvika elektroniskt avfall och samtidigt främja återanvändning, återvinning och andra former av uppberedning för att minska avfall. WEEE-logotypen (soptunna) på produkten och förpackningen informerar om att produkten inte får kastas i det vanliga hushållsavfallet. Du ansvarar för att alla uttjänta elektriska och elektroniska apparater lämnas till avsedda återvinningsstationer. Separat insamling och ändamålsenlig återvinning av elavfall bidrar till att spara på resurserna. Dessutom bidrar återvinningen av elektriskt avfall till att skydda miljön och därmed även människors hälsa. Mer information om avfallshantering av elektriska och elektroniska apparater, återvinning och återlämningsställen kan du få från de lokala myndigheterna, avfallshanteringsföretag, i fackhandeln och från apparatens tillverkare.

### 12.3 ✓ ROHS-ÖVERENSSTÄMMELSE

Denna produkt motsvarar det europeiska RoHS-direktivet för begränsning av användningen av vissa farliga ämnen i elektriska och elektroniska apparater samt versioner av dem.

### 12.4 CE-MÄRKNING

CE-märkningen på produkten motsvarar gällande EU-standarder och signalerar att enheten uppfyller alla krav i alla EU-direktiv som gäller för denna produkt.

**DÖRR Solpanel Li-1500 12V/6V**

Artikelnr **204446**

Tillverkad i Kina

**DÖRR GmbH**

Messerschmittstr. 1

D-89231 Neu-Ulm

Fon +49 731.970 37 69

info@doerr.gmbh

www.doerr-outdoor.de